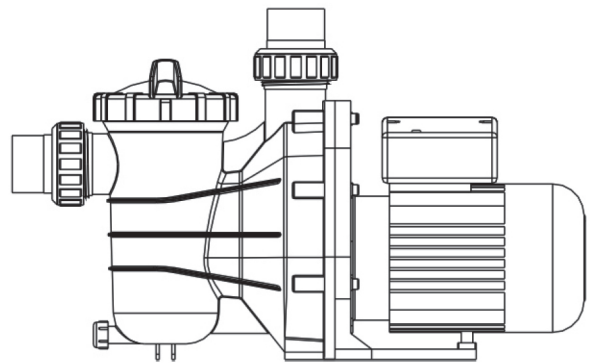
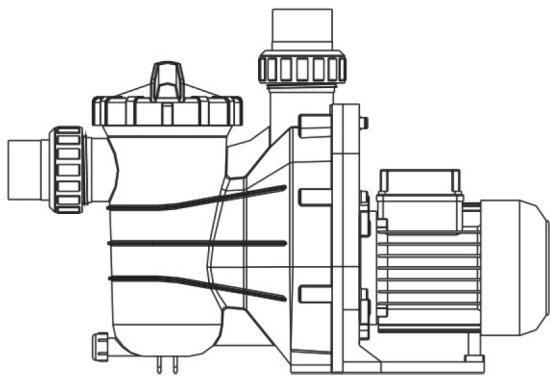


Schwimmbecken Pumpe FXP



INSTALLATIONS-
UND BETRIEBSHANDBUCH



VERZE 31. 8. 2017 / REVIZE: 31. 8. 2017

DE

Danke für die Wahl unseres Produktes und Ihr Vertrauen in unsere Firma. Damit Ihnen die Verwendung dieses Produkts Freude bereitet, lesen Sie bitte sorgfältig diese Anweisungen durch und gehen vor der Verwendung des Geräts genau gemäß dem Betriebshandbuch vor, damit es nicht zu einer Beschädigung des Geräts oder zu einer unnötigen Verletzung kommt.

1.

Installation

Die Pumpe kann nur von qualifizierten Personen mit Berechtigung installiert werden.

WICHTIG:

Anmerkung für Elektriker: Die Pumpen müssen über einen zugelassenen Fehlerstromschutzschalter mit entsprechenden Bemessungswerten an das Versorgungsnetz angeschlossen werden.

Aufstellungsort der Pumpe:

- muss fest, waagrecht, steif, vibrationsfrei sein
- muss die Verwendung einer kurzen geraden Saugleitung ermöglichen (zur Reduzierung der Reibungsverluste installieren Sie die Pumpe nicht höher als 3 m über dem Wasserspiegel)
- muss die Montage von Absperrventilen in der Saug- und Druckleitung ermöglichen
- muss einen adäquaten Bodenablauf zur Vorbeugung von Überflutung haben
- muss vor übermäßiger Feuchtigkeit geschützt werden
- muss einen vollständigen Zugang für die Wartung von Pumpe und Verrohrung ermöglichen

ANMERKUNG:

Die Saug- und Druckanschlüsse der Pumpe haben eingepresste Gewindeanschlüsse. VERSUCHEN SIE NICHT das Rohr bis hinter diese Anschlüsse einzuschrauben.

2.

Bedienung

ACHTUNG



Gefährlicher Einlass.

Kann Haare oder Körperteile einsaugen und schwere Verletzung oder Tod verursachen. Blockieren Sie nicht den Einlass.

- Lassen Sie die Pumpe NIEMALS trocken laufen! Wenn die Pumpe trocken läuft, kann es zur Beschädigung der Dichtung sowie Flüssigkeitsaustritt und Überflutung kommen!
- Bevor Sie weitermachen, SCHALTEN SIE DIE PUMPE AUS.
- SCHLIESSEN SIE DIE ABSPERRVENTILE in Saug- und Druckleitung.
- LASSEN SIE DEN DRUCK KOMPLETT AB aus Pumpe und Leitungssystem.
- Ziehen Sie NIEMALS Schrauben an oder lösen sie, während die Pumpe in Betrieb ist.
- Blockieren Sie nicht den Pumpeneinlass! Falls Sie ihn mit dem Körper blockieren sollten, kann dies zu einer schweren Verletzung oder zum Tod führen. Kinder, die das Schwimmbecken benutzen, müssen IMMER unter der Aufsicht von erwachsenen Personen sein!

FÜLLEN SIE DIE PUMPE VOR DEM STARTEN MIT WASSER.

Füllen der Pumpe:

- Lassen Sie alle Luft aus dem Filter und dem Leitungssystem ab: siehe Anleitung Filterhersteller.
- Im gefluteten Saugsystem (Wasserquelle höher als Pumpe) füllt sich die Pumpe von selbst, wenn Saug- und Druckventil offen sind.
- Falls sich die Pumpe nicht im gefluteten Saugsystem befindet, schrauben Sie den Reservoirdeckel ab und entfernen ihn; füllen Sie Reservoir und Pumpe mit Wasser.
- Kontrollieren und reinigen Sie den Dichtring und setzen ihn wieder auf den Reservoirdeckel.
- Setzen Sie den Reservoirdeckel auf das Reservoir und ziehen ihn durch Drehen im Uhrzeigersinn fest.

ANMERKUNG: Ziehen Sie den Reservoirdeckel nur von Hand fest. Die Pumpe sollte nun mit Wasser gefüllt sein. Die Dauer des Befüllens hängt von der vertikalen Länge der Saughöhe und der horizontalen Länge der Saugleitung ab.

Regelmäßige Wartung

3.

Die einzige notwendige regelmäßige Wartung ist die Kontrolle/Reinigung des Reservoirkorbs. Bruchstücke oder Abfall, welche sich im Korb ansammeln, drosseln den Wasserdurchsatz durch die Pumpe. Reinigen Sie das Reservoir gemäß dieser Anleitung:

1. Bevor Sie weitermachen, schalten Sie die Pumpe aus, schließen Sie die Ventile in Saug- und Druckleitung und lassen komplett den Druck aus dem gesamten System ab.
2. Schrauben Sie den Reservoirdeckel ab (durch Drehen gegen den Uhrzeigersinn).
3. Entnehmen Sie den Siebkorb und reinigen Sie ihn. Stellen Sie sicher, dass alle Öffnungen im Korb frei sind, spülen den Korb mit Wasser und setzen die Rohre durch die große Öffnung am Anschluss in das Reservoir (zwischen die Rippen). Wenn der Korb verkehrtherum aufgesetzt wird, wird der Deckel nicht mit dem Reservoirgehäuse abschließen.
4. Reinigen und kontrollieren Sie den Dichtring des Deckels und setzen Sie ihn auf den Reservoirdeckel.
5. Säubern Sie die Dichtringnut am Reservoirgehäuse und setzen den Deckel auf. Damit der Deckel nicht festklebt, schrauben Sie ihn nur mit der Hand fest.
6. Füllen Sie die Pumpe (siehe Anleitung zum Befüllen weiter oben).

Service und Ersatzteile

4.

Für jeglichen Service wenden Sie sich an die örtliche Vertretung oder Ihren Händler, da dessen Kenntnisse des Geräts eine qualifizierte Informationsquelle darstellen. Bestellen Sie alle Ersatzteile bei Ihrem Händler. Geben Sie beim Bestellen von Ersatzteilen die folgenden Informationen an:

1. Angaben vom Typenschild oder die Seriennummer auf dem Schild
2. Teilebeschreibung

5.

Odstraňování problémů

MOTOR STARTET NICHT

1. ausgeschalteter (Trenn-)Schalter
2. durchgebrannte Sicherungen oder offener Überhitzungsschutz
3. blockierte Pumpenwelle
4. verbrannte Motorwicklung
5. fehlerhafter Anlaufschalter im Inneren der Einphasenmotors
6. getrennter oder fehlerhafter Anschluss
7. niedrige Spannung

GERINGE PUMPENLEISTUNG

1. teilweise verschlossenes Ventil in Saug- oder Druckleitung
2. teilweise verstopfte Saug- oder Druckleitung
3. zu kleine Saug- oder Druckleitung
4. verstopfter Korb im Sammelbehälter oder Haare im Sieb
5. verunreinigter Filter
6. blockiertes Laufrad

DIE PUMPE ERREICHT NICHT DIE VOLLE DREHZAHL

1. niedrige Spannung
2. Pumpe an falsche Spannung angeschlossen

HOHER PUMPENDRUCK

1. zu stark geschlossenes Druckventil oder Zuführarmaturen
2. zu kleine Rückführleitung
3. verunreinigte Filter

MOTOR ÜBERHITZT (Schutz schaltet aus)

1. niedrige Spannung
2. Pumpenwicklung bei Modell mit doppeltem Spannungsanschluss an falsche Spannung angeschlossen
3. inadäquate Lüftung

PUMPE UND MOTOR LAUT

1. verstopfter Korb im Sammelbehälter oder Haare im Sieb
2. verschlissene Motorlager
3. teilweise verschlossenes Ventil in der Saugleitung
4. teilweise verstopfte Saugleitung
5. verstopfter oder zu kleiner Unterdruckschlauch
6. falsch aufgestellte Pumpe

PUMPE LIEFERT KEIN WASSER

1. Pumpe nicht gefüllt
2. Ventil in Saug- und Druckleitung nicht festgezogen.
3. Undichtigkeit oder Luft im Saugsystem
4. blockiertes Laufrad

LUFTBLASEN BEI ZUFÜHRARMATUREN

1. Eindringen von Luft in die Saugleitung an Anschlüssen oder Ventilspindel
2. verschmutzte Dichtung von Haarsiebdeckel
3. niedriger Wasserstand im Schwimmbecken

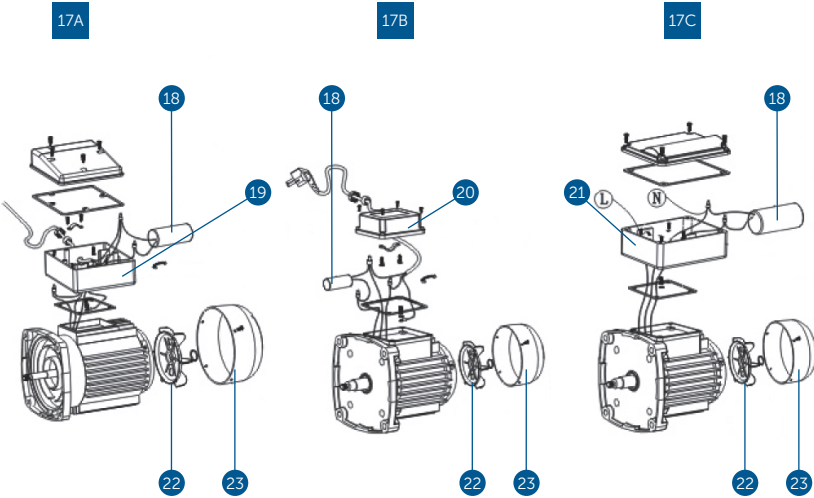
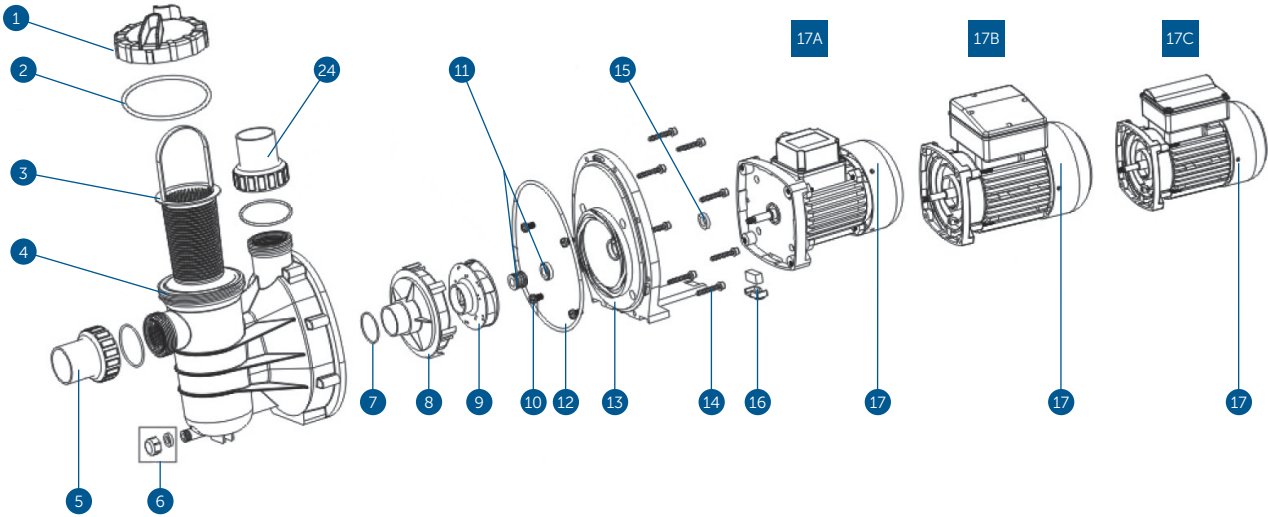
WASSERLECKAGE AN DER WELLE

1. Wellendichtung muss erneuert werden

ANMERKUNG: Falls die Empfehlung im Abschnitt zur Problembehandlung nicht Ihr konkretes Problem löst, fordern Sie Service bei Ihrem örtlichen Händler an.

Pumpenteile für das Modell FXP

6.



Pos.	Teil Nr.	Produktbeschreibung	Stk.	Produkt-Code
1	01041025	transparenter Deckel	1	BXNDFC090
2	02011074	O-Ring Deckel	1	BXNDFC065
3	89022401	Korb mit Griff	1	BXNDFC022
4	01021064	Vorfilter Pumpe FXP	1	BXNDFC058
5	89280105	Verschraubung 1,5"	2	BXNDFC052
6	89022402	Ablasstopfen mit O-Ring	1	BXNDFC094
7	02011004	O-Ring für Diffusor	1	
8	01111014	Diffusor	1	BXNDFC007
9	01311015	Laufrad FXP150 (220V/50Hz)	1	BXNDFC078
	01311016	Laufrad FXP250 (220V/50Hz)	1	BXNDFC079
	01311017	Laufrad FXP370 (220V/50Hz)	1	BXNDFC080
	01311018	Laufrad FXP500 (220V/50Hz)	1	BXNDFC081
	01311019	Laufrad FXP750 (220V/50Hz)	1	BXNDFC082
	01311014	Laufrad FXP900 (220V/50Hz)	1	
	01311023	Laufrad FXP150 (220V/60Hz)	1	
	01311024	Laufrad FXP250 (220V/60Hz)	1	
	01311015	Laufrad FXP370 (220V/60Hz)	1	
	01311016	Laufrad FXP500 (220V/60Hz)	1	
	01311017	Laufrad FXP750 (220V/60Hz)	1	
	01311018	Laufrad FXP900 (220V/60Hz)	1	
	01311023	Laufrad FXP150 (110V/60Hz)	1	
	01311024	Laufrad FXP250 (110V/60Hz)	1	
	01311015	Laufrad FXP370 (110V/60Hz)	1	
	01311016	Laufrad FXP500 (110V/60Hz)	1	
	01311017	Laufrad FXP750 (110V/60Hz)	1	
	01311018	Laufrad FXP900 (110V/60Hz)	1	
10	89022403	Schraube M8*16 mit Scheibe	4	
11	04015002	mechanische Dichtung 1/2"	1	
12	02011090	O-Ring für Dichtung	1	BXNDFC070
13	01021065	Flansch für Pumpe FXP	1	BXNDFC034
14	03011035	Schraube M6*30	8	
15	02011156	Motor-Spritzring für FXP150, FXP250	1	
	02011153	Motor-Spritzring für FXP370-FXP900	1	
16	89022404	Motorhalter	1	
17	89022109	Motor FXP 150 (220V/50Hz)	1	
	89022110	Motor FXP 250 (220V/50Hz)	1	
	89022105	Motor FXP 370 (220V/50Hz)	1	
	89022106	Motor FXP 500 (220V/50Hz)	1	
	89022107	Motor FXP 750 (220V/50Hz)	1	
	89022108	Motor FXP 900 (220V/50Hz)	1	
	89022201	Motor FXP 150 (220V/60Hz)	1	
	89022202	Motor FXP 270 (220V/60Hz)	1	
	89022203	Motor FXP 370 (220V/60Hz)	1	
	89022204	Motor FXP 500 (220V/60Hz)	1	
	89022205	Motor FXP 750 (220V/60Hz)	1	
	89022206	Motor FXP 900 (220V/60Hz)	1	
	89022305	Motor FXP 150 (110V/60Hz)	1	
	89022306	Motor FXP 250 (110V/60Hz)	1	
	89022301	Motor FXP 370 (110V/60Hz)	1	
	89022302	Motor FXP 500 (110V/60Hz)	1	
	89022303	Motor FXP 750 (110V/60Hz)	1	
	89022304	Motor FXP 900 (110V/60Hz)	1	

Pos.	Teil Nr.	Produktbeschreibung	Stk.	Produkt-Code
18	04016032	Kondensator für Pumpe FXP150	1	
	04016033	Kondensator für Pumpe FXP250	1	
	04016028	Kondensator für Pumpe FXP370	1	
	04016019	Kondensator für Pumpe FXP500	1	
	04016021	Kondensator für Pumpe FXP750	1	
	04016030	Kondensator für Pumpe FXP150	1	
	04016031	Kondensator für Pumpe FXP250	1	
	04016009	Kondensator für Pumpe FXP370	1	
	04016010	Kondensator für Pumpe FXP500	1	
	04016012	Kondensator für Pumpe FXP750	1	
	19	89022110	Anschlusskasten für Pumpe FXP370-FXP900	1
20	89022111	Anschlusskasten für Pumpe FXP150-FXP250	1	
21	89021505	Anschlusskasten für Pumpe FXP370-FXP500	1	
	89022307	Anschlusskasten für Pumpe FXP750-FXP900	1	
22	01031026	Kühlventil für Pumpe FXP150-FXP250	1	
	01031027	Kühlventil für Pumpe FXP370-FXP900	1	
23	01031011	Ventilatorabdeckung für Pumpe FXP150-FXP250	1	
	01031010	Ventilatorabdeckung für Pumpe FXP370-FXP900	1	
24	02011104	O-Ring	2	

Garantiebedingungen

7.

Garantiebedingungen

Die Garantiebedingungen richten sich nach den Geschäfts- und Garantiebedingungen Ihres Lieferanten.

Sichere Entsorgung des Produkts nach Ende seiner Lebensdauer

Nach Ende der Lebensdauer des Produkts stellen Sie dessen Entsorgung durch einen Fachbetrieb sicher.

Reklamation und Service

Die Reklamation richtet sich nach den entsprechenden Verbraucherschutzgesetzen.

Falls Sie einen nicht zu beseitigenden Mangel feststellen, wenden Sie sich schriftlich an Ihren Lieferanten.

Datum

Lieferant

Danke, dass Sie
Produkte der
Firma Albixon nutzen



ALBIXON

export@albixon.com
www.ALBIXON.com